

Vermot & Associés

Maison de Vente aux Enchères

MARDI 26 AVRIL • 14H00
SALLE VV • 3 RUE ROSSINI • PARIS 9^e

Successions et à divers

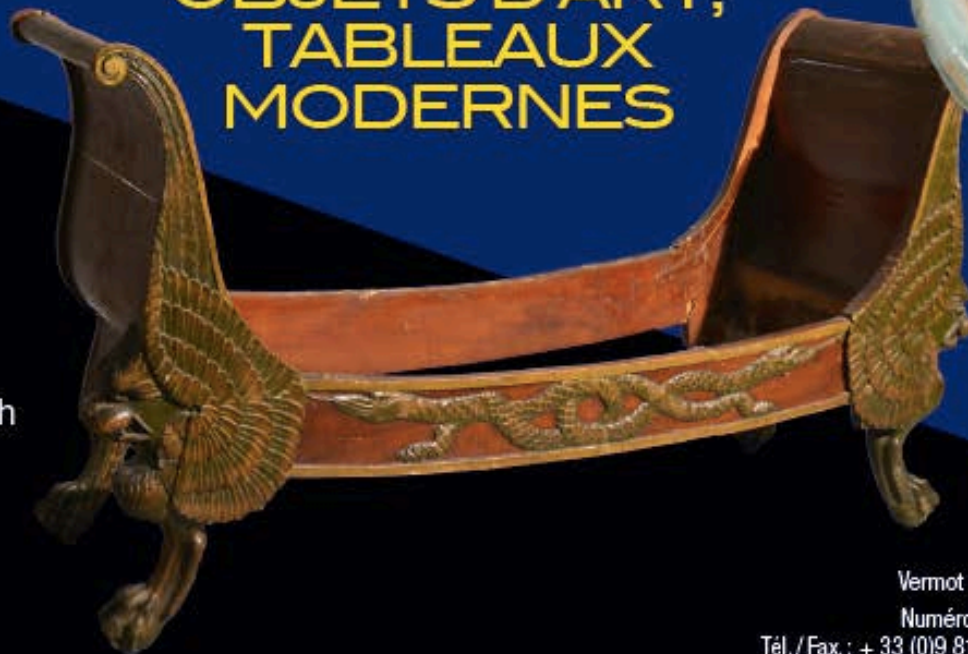
**MOBILIER XVII^e,
XVIII^e, XIX^e & DESIGN,
OBJETS D'ART,
TABLEAUX
MODERNES**



Gen Paul
Course hippique
Panneau signé en bas à droite
D'un ensemble de trois œuvres



Jacques Innocenti, Vallauris
Belle applique en céramique
D'un ensemble d'œuvres
de Jacques Innocenti



BANQUETTE en bois laqué orné de griffons
ailés et de serpents entrelacés en façade.
Travail Russe, époque Empire
H 83,5, L 149,8, P 48,9 cm



Erté Gouache originale,
costume pour l'Orient Merveilleux
D'un ensemble d'une dizaine d'œuvres

EXPOSITIONS

Lundi 25 avril de 10h45 à 18h15
et le matin de la vente de 10h45 à 12h

Liste sur demande à l'étude

Nathalie Vermot, Commissaire-Preneur habilité
Frais en sus des enchères 25 % TTC

La totalité des lots du catalogue est reproduite sur :
www.vermotetassocies.com

Pour enchérir en Live, veuillez vous inscrire sur Drouot Live :
www.drouotlive.com **Drouot Live** & **invaluable**

Vermot & Associés, SARL au capital de 5 000 € - RCS Paris 794 643 833 00013

Numéro de déclaration : N° 041-2013 - 10 Av. de la Grande Armée 75017 Paris

Tél./Fax : + 33 (0)9 81 65 83 61 - info@vermotetassocies.com - www.vermotetassocies.com

1	éléments de crémaillères en bronze doré, style louis XVI	20/30
2	Lot de livres anciens relis XVIII° et XIX° siècle	10/20
4	Fort lot de gravures : Ornementation XVIII° Gravures art déco de G Barbier Ex libris Frédéric Raisin à Genève Hasegawa Gravures de mode, de personnalités, d'après Renoir	20/30
5	lot de métal argenté.	10
7	Lot de deux livres de gravures	5/10
10	UN LOT DE BANDES DESSINEES DIVERS	50/60
11	Service en porcelaine de limoge blanc et or.	100/120
12	Service à café incomplet en porcelaine de limoge blanc et or.	40/50
13	Divers, montre plaqué or et peinture sur soie	
14	Manette de tableaux, gravures pièces encadrées	30/40
15	Lot de quinze estampes d'après Steinlein, toutes signées dans la planche et numérotées pour la plus part à 400 exemplaires ayant pour sujet la grande guerre.	100/120
16	Lot de quinze estampes d'après Steinlein, toutes signées dans la planche et numérotées pour la plus part à 400 exemplaires ayant pour sujet la grande guerre.	100/120
17	Lot de quinze estampes d'après Steinlein, toutes signées dans la planche et numérotées pour la plus part à 400 exemplaires ayant pour sujet la grande guerre.	100/120
18	Ecole française début XXème, Etude d'une sculpture de Jean Baptiste Carpeaux Huile sur toile 46 x 38 cm (légers accidents)	40/50
19	G. Dubost Barque au mouillage,1977 Huile sur toile 55 x 38 cm	50/60
20	Ecole française du XIXème siècle Paysage de montagne animé de personnages 60 x 40 cm	40/50

21	Marie T Papirnic 47 x 60 cm	30/40
22	Ecole française début du XXème siècle, Portrait de Louise C ,1901 Huile sur toile 40,5x33 cm (accidents)	40/50
23	Hermann Delpech Vase de fleurs Huile sur toile signée en bas à gauche 60 x 73 cm (restauration)	300/400
25	Nierthac Paysage a l'étang Aquarelle sur papier signé 35 x 55 cm	20/30
26	Marineau Paysage Huile sur carton toilé 60 x 40.5 cm	20/30
27	Ecole française de la fin du XIX° siècle, Scène de bordel. Huile sur panneau concave monogrammé SM en bas à droite. 19 x 27,5 cm (Petit accident)	300/400
27,1	Andrey Prévost Paysage au pont Panneau 45.5 x 55.5 cm	200/220
28	S Bonneau Vase de fleurs 27 x 22 cm	20/30
29	Navikin Jeune fille au chat Huile sur papier signé et daté 1967 49.5 x 36 cm	20/30

30	S. Bonneau Sous-bois Huile sur papier marouflé sur panneau 43 x 33 cm	20/30
31	Elysée Maclet Ruelle a Montmartre Huile sur toile signée en bas à droite 41,5 x 33 cm Provenance: Collection particulière Paris	800/1000
32	René BUIGET Jardin Deux aquarelles sur papier signées, dans un même encadrement 28,5 x 20,5 cm chaque	60/80
33	GEN Paul Tauromachie Gouache sur papier signé en bas à droite 31,5 x 66 cm	1200/1300
34	GEN Paul Course hippique Panneau signé en bas à droite 50 x 64,5 cm	2500/3000
35	GEN Paul Christ Toile signée an bas à gauche 91,5 x 60 cm	4000/4200
37	J de Andrada Lot de trois gouaches sur papier Signées et datées 1918 pour deux d'entres elles. 53 x 18 cm 61,5 x 47,5 cm 63 x 47,5 cm (accidents)	60/80

39	AUZOLLE, MARCELLIN (1862 - 1942) Amandines de Provence - Dessert Exquis 1905 Imprimeur Vercasson Entoilage ancien 300 x 100 cm Bon état quelques très légers manques en marge et restaurations légères	1000/1200
42	DUPONT Briquet en métal argenté à motif de carreaux Signé et numéroté	40/50
43	DUPONT Briquet en métal argenté à motif de rayures Signé et numéroté	40/50
45	Bourse en métal argenté Années 20	10/20
45,1	Une brosse et un miroir en métal argenté	30/40
47	Ménagère Christofle, en métal argenté, motif art déco 50/60: - 1 coffret comprenant : 9 couverts de table, 3 cuillères de table, 8 cuillères à café, 1 louche, 1 cuillère à ragout. - 1 coffret du même modèle comprenant : 11 fourchettes à gâteaux. - 1 coffret du même modèle comprenant une pelle à tarte. - 1 coffret du même modèle : 11 couteaux de table, accidents, - 1 coffret du même modèle : 12 couteaux à fromage, - 1 coffret du même modèle : 12 couverts à poisson et 1 couvert de service. Dans différents coffrets. Couvert à salade Alessi en inox, boîte d'origine.	200/250
47,1	ERCUIS service à thé et café en métal argenté, 4 pièces	100/120
48	Gallia Suite de douze porte couteaux en métal argenté figurant des animaux Marque au revers Epoque Art Déco Dans leur écrin d'origine siglé en formes (accident à l'écrin)	150/180

48,1	GALLIA Salière et Poivrière en métal argenté figurant une chouette pour l'une et un ours pour l'autre Marque au revers Epoque Art Déco Dans leur écrin d'origine siglé H 6,5 cm (quelques petites oxydations)	20/30
49	Plateau en métal argenté Christofle, à décor de ruban 41 x 32 cm	40/50
50	Cinq porte couteaux en métal argenté Christofle et une partie de ménagère Christofle	60/80
51	BOITE en métal argenté ciselé	20/30
52	Lot de deux montres	AM
53	Candélabre en métal argenté à quatre lumières, H 28 cm	80/100
54	Bourse en métal argenté Années 20	50/60
55	légumier couvert en métal argenté	300/400
56	LOT en argent composé d'une cuillère à ragout, une fourchette et une cuillère Dépareillées à motifs feuillagés, tous chiffrés et monogrammés. Poids : 227,4 grammes	40/50
57	COUVERT en argent modèle à spatule violonnée à attache en feuilles d'acanthes monogrammé CR Poids: 118,7 grammes	15/20
58	Deux timbales en argent ciselé Poids g	40/50
59	Bol couvert à côtes en argent étranger avec prise à motif de fruits Poids 447 g	200/250
60	Six cuillères à café en argent étranger modèle uniplat Poids 117 g Dans leur coffret	100/120
61	COUVERT EN ARGENT uniplat monogrammé PF. Province, 1819 - 1838. Poids: 159,9 grammes. Poids :	50/60

62	Monture d'huilier vinaigrier en argent, style rocaille. (Accidents)	40/50
63	Plat tripode à servir le caviar en argent et métal argenté (étranger) Poids brut 551 g	200/250
64	LOT en argent composé d'une cuillère modèle filet et contour monogrammé AL, une fourchette du même modèle monogrammée FM. Poids: 157,7 grammes On y joint une cuillère du même modèle en métal argenté de la maison christofle.	40/50
65	Paire de bols en argent étranger repoussé à motifs orientaux réhaussés par une frise figurant des feuilles d'acanthes enroulées Poids 520 g	200/250
66	Paire de petits plats ronds en argent étranger modèle filet contour à bordure chantournée, agrafe de fleurs Poids 604 g	250/300
67	Suite de six dessous de verre en argent étranger Poids 384 g	180/200
68	Suite de six dessous de verre en argent étranger à frises de perles Poids 270 g	150/160
70	LOT DE HUIT PETITES CUILLERES en argent français et étranger, on y joint un modèle en métal argenté Poids d'argent total: 98,3 grammes	30/40
71	Six fourchettes et six couteaux en argent fourré, manches à motifs torsadés Poids brut 361 g Coffret en bois à décor d'Angelots	250/300
72	Grand plat rond modèle filet contour en argent étranger Poids 961 g (inscription au dos)	400/500
73	Plat rectangulaire orné d'une frise de perles Poids 654 g (Inscription au dos)	300/350
74	DEUX MONTURES DE TASSE en argent ajouré à décor filigranné de fleurs et rinceaux	10/15
75	Bol couvert en argent étranger avec prise à motif de fruits Poids 431 g	200/250
76	Centre de table ovale quadripode en argent étranger ajouré Intérieur en verre taillé Poids 640 g	300/350

77	Service à thé en argent composé de trois pièces à décor de cartouches feuillagés de style rocaille à prises feuilles d'acanthé. Poids (enfoncements)	200/250
78	COUVERT EN ARGENT modèle Art Déco chiffré Andrée. Poids: 96,1 grammes	10/15
80	Plat rectangulaire ajouré en argent étranger, frise à décor de feuilles d'acanthés Poids 750 g	300/350
81	Timbale en argent à décor gravée de branches fleuries Poids (enfoncements)	10/15
82	20 francs argent Napoléon III	10/15
83	Ecole française du XXème, Projet de costume Technique mixte sur papier Monogrammé AM 33x23,5 cm	40/50
84	Grande Malle en toile et cuir H 62, L 100, P 62 cm (petits accidents)	50/60
85	Louis VUITTON Valise rigide toile et cuir monogrammée 69,5 x 46 x 22 cm (double toile déchirée à l'intérieur, usures)	200/300
86	LOT de trois chapeaux dont Borsalino, Pierre Cardin...	100/120
87	HERMES, carré en soie modèle « musée » bleu et or, petites taches	50
88	HERMES carré en soie modèle « arcs en ciel » par J Abadie	50/60
89	HERMES carré en soie modèle « grand largue » par P Perron. (Peintre de la marine)	50/60
90	HERMES carré en soie modèle « cliquetis » par J Abadie. Petites taches	50/60
91	HERMES carré en soie modèle « caraïbes »	50/60

93	<p>Romain de Tirtoff dit ERTE « Sultane » pour l'opérette « L'orient Merveilleux», 1917 Gouache et technique mixte sur papier signé en bas à droite et contresigné du cachet et du cachet de la signature Titré au dos et portant les deux cachets (Villa Excelsior et 9 rue) au revers 24 x 15 cm</p> <p>Provenance : - Collection particulière, Tokyo, Japon - Vente Alain Lesieutre, 1989, lot n°4</p>	1200/1500
94	<p>Romain de Tirtoff dit ERTE « Première Dame Hindoue » pour l'opérette « le Roi des Légendes », 1919 Gouache et technique mixte sur papier signé deux fois du cachet de la signature et du cachet (Vila Excelsior), Titré, daté et contresigné du cachet au dos 31,4 x 20,4 cm</p> <p>Provenance : - Collection particulière, Tokyo, Japon - Vente Alain Lesieutre, 1989, lot n°6</p>	1200/1500
95	<p>Romain de Tirtoff dit ERTE « Les Roses » pour l'opérette « Manhattan Mary », 1928 Gouache et technique mixte sur papier signé du cachet de la signature en bas à droite, daté, titré au dos et cachet (rue de Brancas) 39 x 28,5 cm</p> <p>Provenance : - Collection particulière, Tokyo, Japon - Vente Alain Lesieutre, 1989, lot n°23</p>	1000/1200
96	<p>Romain de Tirtoff dit ERTE « Métal » pour le « Bal tabarin », 1936 Gouache et technique mixte sur papier signé du cachet de la signature en bas à droite, daté, titré au dos et cachet. 37 x 27 cm</p> <p>Provenance : - Collection particulière, Tokyo, Japon</p>	1000/1200

97	<p>Romain de Tirtoff dit ERTE Sans Titre, années 50 Gouache et technique mixte sur papier signé du cachet de la signature en bas à droite 37, 5 x 28,3 cm</p> <p>Provenance : - Collection particulière, Tokyo, Japon</p>	600/800
98	<p>Romain de Tirtoff dit ERTE « Coquatrix », années 60 Gouache et technique mixte sur papier signé du cachet de la signature en bas à droite et titré « Coquatrix » Sans doute un projet de costume pour une revue à l'Olympia Bruno Coquatrix et annoté au crayon "Cornets 12457) au dos 26 x 13,3 cm (déchirures et traces de scotch)</p> <p>Provenance : - Collection particulière, Tokyo, Japon</p>	500/600
99	<p>Romain de Tirtoff dit ERTE Décor pour « Shéhérazade», 1927 Gouache et technique mixte sur papier signé du cachet de la signature en bas à droite, titré, daté et cachets (rue Brancas) au dos 28,5 x 39,2 cm</p> <p>Provenance : - Collection particulière, Tokyo, Japon</p>	2000/3000
100	<p>Bitong blanc-bleu. Chine, XIXème siècle.</p>	3000/4000
101	<p>Disque bi en jade orangé sur socle. Chine.</p>	300/400
102	<p>Disque bi en jade orangé sur socle. Chine.</p>	300/400
103	<p>Masque Baoulé surmonté d'un oiseau. Belle patine brune brillante. Afrique, Côte d'Ivoire. Hauteur :43cm.</p>	600/800
104	<p>Urne en jadéite accidentée, travail moderne H 22 cm</p>	20/30

105	Oiseaux branchés en pierre dure H 23 cm (accidents)	20/30
106	Urne en jade néphrite épinard H 26 cm	50/60
107	Paire de vases en porcelaine Satzuma H 26 cm (l'un cassé collé)	50/60
108	Paire de têtes Ifé Bronze à la cire perdu. Benin city d'avant 1960. H45 x Diam 23 cm.	2000/2200
109	Planche coranique . Ethiopie. Hauteur : 130 cm.	400/500
109,1	Plateau pour la cérémonie du thé . Bois précieux sculpté avec incrustation de nacre. Vietnam. Fin XIXème.	600/800
110	Prancing horse Cheval à jambe avant droite levée, sur terrasse. Chine. Dynastie Tang. 618 à 907. 49xH48cm Test de thermoluminescence	4500/5000
111	Timbuwara. Fibres vegetales polychromes. Papouasie Nouvelle Guinée Région de Mende.	1200/1500
112	Paire de panthères en bronze à la cire perdu. Benin city d'avant 1960 L42 cm x H 37 cm.	1800/2000
113	Paire de fat ladies aux chiens, coiffures élaborées en deux chignons, vêtues de longue robes, les mains cachées sous les manches. Terre cuite à engobe et polychromie. Chine. Dynasite Tang. 618 à 907. H34cm Test de thermoluminescence	6000/8000

113,1	Boîte échiquier, avec sujets en résine H 11, L 61, P 30 cm	200/300
114	Serrure de type anthropomorphe à belle patine d'usage brillante. Mali, Bambarra. H45cm.	250/300
115	Tête/ Masque d'adorant en stuc Thaïlande , Ayutthaya XIXème	300/400
116	Planche de Sommeil. Pour éloigner les mauvais esprits et dormir paisiblement. Ethiopie. Hauteur : 120 cm.	400/500
117	Fat lady debout, les mains jointes sur sa robe au plissé détaillé. Terre cuite à engobe et traces de polychromie.Chine, dynastie Tang (618-907 AP J-.C) H 37 cm	1500/1800
118	PETIT MEUBLE BIBLIOTHEQUE anciennement marqueterie boule ouvrant par une porte vitrée à décor de feuilles d'acanthes et rinceaux. Début du XVIII° siècle. H 79, L 51,5, P 24,5 cm (Accidents, manques, mauvais état)	300/400
119	MODELO d'une charpente de toit en bois à quatre pans. XIX° siècle. H 29, L 71, P 50 cm	600/800
120	Ecole française du XVI° Siècle, Pellerin et son mouton. Groupe en quartz sculpté. Travail breton. H 36 cm (Petits accidents)	1800/2000
121	Ecole du Nord du XIX° siècle Danse macabre Bas relief sur bois 53 x 37,5 cm	800/1000

122	<p>Ecole française du XIX^e siècle, scène de la vie du Christ, émaux polychromes sur cuivre.</p> <p>Dans un spectaculaire cadre en bois mouluré et sculpté figurant un morceau d'architecture tel qu'une fenêtre à fronton brisé et à colonnettes détachées en bois doré, laqué et orné de cabochons de verres polychromes de la maison GROSVALLLET à Paris Boulevard Hausmann.</p> <p>Dimension Hors Tout : 36 x 20 x 6 cm Dimension de l'Email : 16,5 x 11,5 cm (Accidents et manques)</p>	1000/1200
123	<p>D'après FEUCHERE.</p> <p>ELEGANTE BARRE DE FOYER en bronze doré, richement sculptée et ajourée représentant deux victoires ailées assises sur un fauteuil se réchauffant les mains devant le foyer.</p> <p>Ses figures reposent sur de riches bases ornées d'un masque dans un cartouche losangique à décor de palmes, feuilles et fleurettes reliées par une barre ornée d'une frise ajourée et ponctuée de fleurettes en appliques.</p> <p>Epoque Empire. H 34, L 77 à 106 cm, P 11 cm</p>	8000/10000
124	<p>Petite chaise en bois naturel</p> <p>Epoque Louis XIII H 86, L 47, P 43 cm On y joint une autre d'un modèle différent</p>	60/80
125	<p>Bureau de dame en acajou et placage d'acajou ouvrant à un tiroir en ceinture et reposant sur des pieds en gaine de section carrée et bagué</p> <p>Dessus à galeire de bronze doré et ajouré</p> <p>Fine ornementation de bronze doré</p> <p>Epoque Louis XVI</p>	4000/5000
126	<p>CURIEUX TABOURETS D'ANGLE en bois laqué blanc.</p> <p>Epoque Louis Philippe. H 41, L 42,5, P 43,5 cm</p>	800/1000
127	<p>ELEGANT TRUMEAU de boiserie de forme rectangulaire en bois laqué gris rechampi or.</p> <p>Le fronton à décor de rosaces, rinceaux feuillagés et palmettes.</p> <p>Orné d'une frise de perles sur le pourtour.</p> <p>Epoque Louis XVI. 160 x 19,5 cm. (Quelques manques)</p>	1200/1500

127,1	<p>Bel encrier en placage de loupe et bronzes dorés en applique à décor de couronnes de laurier et de créatures ailées La prise figurant une couronne de laurier Epoque Restauration H 20, L 20, P 20 cm</p>	180/200
128	<p>RARE BOUGEOIR DE BUREAU en bronze à double patine noire et or figurant un Putto ailé tenant une torche à tête de cygne tenant sur sa tête la bobèche. Il repose sur un pied triangulaire orné d'une rosace à feuilles d'acanthes. Début du XIX° siècle. H 26 cm</p>	1200/1500
129	<p>D'après FALCONET, Venus assise. GRAND SUJET EN BRONZE patine mordorée reposant sur une base en bronze également à décor de frise d'oves. Porte une signature et une date (1764) sur le sujet. Fonte du XIX° siècle H 84 cm</p>	2800/3000
130	<p>Miroir à pareclozes en bois repeint, ajouré sculpté à décor au fronton d'un vase fleuri Style Louis XVI H 100, L 53 cm</p>	50/60
131	<p>TABLEAU-CRUCIFIX avec Christ en ivoire sculpté, tête levée vers le ciel, coiffure aux mèches ondulées reposant sur les épaules, ceint d'un périzonium retenu par une cordelette avec chute latérale sur la hanche gauche, jambes et pieds parallèles, titulus, crâne d'Adam et ossements ; cadre à parceloses en bois doré et sculpté de fleurettes et feuilles d'acanthé surmonté d'une grande feuille en fronton XVIIIe siècle Christ H 20 cm H totale 78, L totale : 48 cm Sur fond de velours brun ancien (très légères sautes de dorure)</p>	600/800
132	<p>Fauteuil dossier médaillon, en hêtre teinté Epoque Louis XVI H 91, L 50, P 60 cm</p>	100/120
133	<p>Armoire bois naturel XVIII° vendue sur désignation</p>	50/60
134	<p>Paire d'élégantes appliques en bronze doré et finement ciselé à bases circulaires figurant un putto dirigeant un cygne avec des renes, le bras de lumière reposant sur la tête de l'oiseau Epoque Restauration</p>	2500/3000

135	<p>ELEGANTE CHAISE A DOSSIER MEDAILLON en hêtre finement sculpté sur le dossier d'une frise de fleurs stylisées, sommé d'un nœud de rubans d'où s'échappe une frise de houx.</p> <p>La ceinture ornée d'une belle frise d'entrelacs ponctuée de perles et de rosaces en dés de raccordement des pieds fuselés à cannelures.</p> <p>Estampille de Georges JACOB.</p> <p>Epoque Louis XVI.</p> <p>H 91, L 47, P 42 cm.</p> <p>(Sans garnitures).</p>	8000/10 000
135,1	<p>Paire de flambeaux en bronze doré représentant pour chacun un faune tenant une couronne de laurier assis sur une colonne cannelée</p> <p>Début XIX° siècle</p> <p>H 28 cm</p>	1000/1200
136	<p>Jean-François HACHE</p> <p>BIDET en noyer mouluré composé d'un couvercle gainé de cuivre découvrant une faïence à décor floral.</p> <p>Il repose sur d'élégants pieds cambrés et présente une ceinture mouvementée.</p> <p>Epoque Louis XV.</p> <p>H 56, L 48, P 30 cm</p> <p>(Usures sur le cuir)</p>	2200/2500
137	<p>Console d'applique en bois redoré</p> <p>Epoque Louis XV</p> <p>Marbre postérieur, cassé</p> <p>H 80.5, L 32, P 51 cm</p>	400/500
138	<p>Console d'applique en bois noirci style Napoléon III</p>	20/30
139	<p>PAIRE DE FLAMBEAUX en bronze à double patine noire et or et marbre blanc.</p> <p>Le fût figurant une sirène tenant sur sa tête la bobèche ornée de feuilles d'acanthes et assise sur une colonne en marbre.</p> <p>XIX° siècle.</p> <p>H 24 cm</p>	1800/2000
140	<p>Jolie commode de maîtrise en acajou ouvrant à trois tiroirs en façade séparés par des traverses.</p> <p>Elle repose sur des pieds en gaine de section carrée</p> <p>Fine ornementation de bronzes ciselés et dorés tels que poignées de tirage et sabots</p> <p>Dessus de bois</p> <p>Epoque Louis XVI</p>	1000/1200

141	BEAU MEDAILLON ovale en bronze à patine médaille représentant en bas relief les profils du Roi Louis XVI et de la Reine Marie Antoinette. Sur un support en marbre blanc. XIX° siècle. H 36, L 30 cm	1200/1500
142	Miroir en bois doré, le fronton aux colombes amoureuses, époque Louis XVI H 106, L 69 cm	200/300
143	Fanny ROZET La lecture Groupe en terre cuite patinée signé H 31, L 36 cm	100/150
144	Pendule portique en marbre blanc et noir et bronze doré, le cadran en émail blanc signé « Orville à Orléans » est supporté par deux colonnes cannelées et rudentées, sommé par des vases, le tout surmonté d'un grand vase de fleurs, fruits et guirlandes fleuries. Elle repose sur une base ornée d'une frise de perles et d'une rosace. Le tout sur des pieds toupies. Epoque Louis XVI. H52cm, L32 P9,5 cm (balancier accidenté)	1500/2000
145	Lustre à pampilles à quatre bras de lumières en métal doré, le fût gainé. H 61 cm	10020
146	Fauteuil en bois doré style Louis XVI H 96, L 53, P 56 cm	30/40
147	BANQUETTE en bois laqué, sculpté et polychrome à décor de faux bois. Les chevets en forme de bateau sont ornés de griffons ailés reposant sur des pieds boules. Décor de serpents entrelacés en façade. Travail Russe. Epoque Empire. H 83,5, L 149,8, P 48,9 cm (accidents et restaurations) Le dessin de cette banquette est à rapprocher des créations d' Andrei VRONIKHIN qui a introduit le motif de serpents dans certains sièges créés pour le comte Alexandre STROGANOFF BANQUETTE en bois laqué, sculpté et polychrome à décor de faux bois. Les chevets en forme de bateau sont ornés de griffons ailés reposant sur des pieds boules. Décor de serpents entrelacés en façade. Travail Russe. Epoque Empire. H 83,5, L 149,8, P 48,9 cm (accidents et restaurations) Le dessin de cette banquette est à rapprocher des créations d' Andrei VRONIKHIN qui a introduit le motif de serpents dans certains sièges créés pour le comte Alexandre STROGANOFF	12000/15000
148	Armoire de mariage normande Vendue sur désignation XVIII° siècle	250/280

149	Table de salle à manger en placage d'acajou Les pieds tournés Elle peut recevoir des allonges en bois blanc H 71, 142, P 144 cm (volets ouverts)	200/300
150	Torchère montée en lampe en bois sculpté, XIXème siècle H 146 cm	80/100
151	Lustre en verre de Venise Style a Rezzonico, bleu et blanc Lustre à pampilles à quatre bras de lumières en métal doré, le fût gainé. H 61 cm	400/500
152	Paire de fauteuils à dossier en chapeau de gendarme Style Louis XVI XIXème siècle H 98, L 52.5, P 57 cm	180/200
154	Petit bronze représentant un chérubin H 10 cm	50/60
155	Suite de six chaises en bois naturel Style Louis XIII (Composées d'éléments anciens) H 109, L 47.5, P 42 cm	80/100
156	Console d'applique en bois doré et sculpté à décor ajouré d'une coquille déchiquetée, fleurettes et acanthes en ceinture Pieds cambrés ajourés reliés à la noix par une grande coquilles stylisée Dessus de marbre rose Style Louis XV H 78, L 77, 38 cm	400/500
157	Paire d'appliques en bronze doré et ciselé de forme chantournée à décor d'une tête de chérubin au centre, de feuilles d'acanthé, coquilles, frises de perles Style rocaille H 44 cm	200/250
157,1	Lustre en laiton doré à pampilles H 52 cm	20/30

159	Ecole Russe du XX° siècle. Charge de cavalerie. Groupe en fonte en patine noire. Porte une signature sur la terrasse et de nombreuses marques au revers en cyrillique. H 28, L 23, P 14 cm	1800/2000
160	Lustre à six bras de lumière en cristal pans Dans le gout de Saint Louis H 58 cm	150/200
161	Grand Miroir en bois doré et stuc à décor d'une frise de perles et Style Louis XVI 155 x 114 cm	300/400
162	Miroir en verre de Venise H 65 cm (petits accidents)	400/450
163	Petite commode en demi-lune à deux tiroirs. Style transition, époque XIXème.	200/300
164	Grand fauteuil en bois naturel Style Louis XIII H 127, L 53.5, P 65.5 cm	60/80
165	Petit encrier en bois noirci et porcelaine polychrome Epoque napoléon III H 13 L 20cm	
167	Guéridon bouillotte en placage de style Louis XVI H 73, Diam 66 cm	40/50
168	ORIGINALE CAVE A CIGARE en bois peint en forme de maison à colombages. Elle ouvre par de multiples portes et tirettes dans lesquelles sont réservés des emplacements pour différentes tailles de cigares. Travail de l'Est fin XIX° début XX°. H 56, L 35, P 29,5 cm. (Petits accidents et manques)	1500/2000
169	Paire flambeaux en métal argenté H 31 cm (accident à l'un)	20/30
170	BOFILL, « Pierrot » sujet en bronze en patine mordorée. H 17 cm	20/30

171	Statuette en Ivoire H 23,5 cm	150/200
172	SELLETTE TRIPODE en fonte laquée à imitation du marbre et du bronze. Les pieds en gaine en cariatide. Style Empire, XX ^e siècle. H 109 cm	280/300
173	Suite de six chaises à hauts dossiers, le piétement richement sculpté et de forme chantournée relié par une entretoise et orné de coquilles en aplats Style Louis XIV, Travail du faubourg Saint Antoine H 115, L 60, P 50 cm	500/600
174	GROTTAGLIE - Made In Italy Grand Vase à anses en céramique vernissée dans le gout de la Majolique H 68 cm	50/60
175	Nécessaire de cheminée en laiton	20/30
176	Bonbonniere en verre opalin avec monture en laiton doré	20/30
178	Lampe en bronze figurant un nubien, travail moderne H 73cm	30/40
179	Vase cristal Saint Louis, éclats H 30 cm	20/30
180	Baccarat cendrier en cristal avec marque au revers H6 L21 cm	
181	Saint-Louis Partie de service de verres composé de 2 verres à eau, 7 coupes à champagnes, 4 verres à vin, 6 verres à porto.	80/100
182	Etui à cigarettes en métal laqué noir et rouge à motifs géométriques Années 30	30/40
183	SUITE DE QUATRE APPLIQUES à deux bras de lumières en laiton doré et tôle plaquée noire et ajourée. Années 50. H 13, L 26 cm (Petites traces d'oxydations)	1800/2000
184	BRUNO Bureau en laque et laiton Il ouvre à trois tiroirs en ceinture et repose sur des pieds géométriques en métal doré Années 60 H 78, L 125, P 60 cm	800/1000

185	BRUNO Coiffeuse en laque à poser ouvrant à un abattant sur le plateau et au centre Elle repose sur de petits pieds métalliques H 16, L 70, P 36 cm	150/200
186	Max BLONDAT Nu Sujet en terre cuite patinée signée H 48 cm (accident à une main)	150/180
190	PAIRE DE PETITES APPLIQUES en plexiglas fumé et teinté. Années 50. H 15 cm	500/600
191	POILLERAT, dans le goût de. PAIRE DE GRANDES APPLIQUES à deux bras de lumière, les bras formant courbes et contre courbes. Années 50 H 40, L 50, P 48 cm	1500/2000
192	Chambre photographique et accessoires.	80/100
193	Baccarat, flacon et son bouchon	40/50
194	POILLERAT, dans le goût de. IMPORTANTE APPLIQUE à sept bras de lumière en fer forgé, chaque bras formant courbes et contre courbes. H 67, L 115, P 65 cm	6000/8000
195	GALLE Petit vase gourde en verre multicouches à décor floral dégagé à l'acide Col rodé	300/400
195,1	Travail moderniste (dans le goût de Mallet Stevens) Ensemble de salon composé d'un canapé et deux fauteuils Structure bois H 80, L 136, P 75 cm (le canapé) H 80, L 78, P 75 cm (les fauteuils) (accidents à la garniture)	500/600
196	Jacques INNOCENTI, Vallauris, chandelier en faïence orné d'un oiseau, signé.	400/500
197	Jacques INNOCENTI, Vallauris, chandelier en faïence orné d'un oiseau, signé.	400/500
198	Jacques INNOCENTI, Vallauris, applique en faïence ornée d'un masque beïlé, signée.	300/500

199	Jacques INNOCENTI Vallauris Chandelier en faïence orné d'un oiseau Signé	400/500
200	Louis CARVIN Chien Loup en bronze à patine vert antique reposant sur une terrasse en marbre noir H 34 cm	200/250
201	LACHENAL Vase bouteille à glaçure bleue turquoise H 13 cm (petit manque au col)	80/100
202	Marc BERTHIER Bureau Ozoo, Edité par Roche Bobois entre 1967 et 72 Polyester renforcé de fibres de verre laqué jaune. H 72, L 110, P 72 cm Ce modèle est le premier mobilier en plastique moulé fabriqué en France.	150/180
203	Violon d'étude fin XIX° début XX° dans son écrin Etiquette apocryphe à l'intérieur	100/120
205	Violon d'étude fin XIX° début XX° Etiquette apocryphe à l'intérieur	150/200
206	Beau tapis chaîne soyeuse motif à caissons Iran 225 x 156 cm	200/300
207	un tapis fond beige	
208	Tapis à décor géométrique à fond bleu et décor rouge brique 311 x 205 cm	50/60